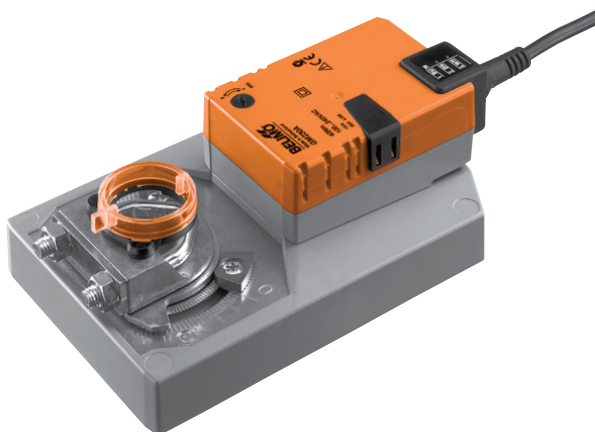


Электропривод для управления воздушными заслонками в системах вентиляции и кондиционирования воздуха зданий

- Для управления воздушными заслонками площадью приблиз. до 8 м<sup>2</sup>
- К утящий момент 40 Нм
- Номинальное напряжение 230 В~
- Управление: откр./закрыт. (не для трехпозиционного управления)



### Технические данные

<b>Электрические параметры</b>	Номинальное напряжение	230 В~ 50/60 Гц
	Диапазон номинального напряжения	85...264 В~
	Расчетная мощность	9 ВА
	Потребляемая мощность: во время вращения	5 Вт
	в состоянии покоя	2,5 Вт
Соединение: питание / управление		Кабель: 1 м, 3 × 0,75 мм <sup>2</sup>
<b>Функциональные данные</b>	Крутящий момент (номинальный)	Мин. 40 Нм при номинальном напряжении
	Направление вращения	Выбирается переключателем 0 (против час. стрелки) / 1 (по часов. стрелке)
	Ручное управление	Редуктор выводится из зацепления при помощи кнопки с самовозвратом, ручная блокировка
	Угол поворота	Макс. 95°, ограничение с двух сторон при помощи настраиваемых механических упоров
	Время поворота	150 с / 90°
	Уровень шума	45 дБ
	Индикация положения	Механический указатель, съемный
<b>Безопасность</b>	Класс защиты	II (все изолировано)
	Степень защиты корпуса	IP54
	Температура окружающей среды	-30...+50° С
	Температура хранения	-40...+80° С
	Влажность окружающей среды	95% отн., не конденсир.
	Техническое обслуживание	Не требуется
<b>Размеры/вес</b>	Размеры	См. на след. стр.
	Вес	1800 г

### Замечания по безопасности



- Не разрешается применение электропривода в областях, выходящие за рамки указанные в спецификации, особенно для применения на воздушных судах.
- Внимание: напряжение 230 В~!
- Устройство может быть вскрыто только на заводе-изготовителе. Оно не содержит частей, которые могут быть переустановлены или отремонтированы эксплуатационными службами.
- Кабель не может быть отсоединен от устройства.
- При расчете крутящего момента необходимо учитывать данные изготовителя заслонки (площадь поперечного сечения, конструкцию, объект установки), а также условия воздушного потока.
- Устройство содержит электрические и электронные компоненты, в связи с чем недопустима утилизация вместе с бытовыми отходами. Необходимо соблюдать все действующие правила и инструкции, относящиеся к данной конкретной местности.

### Особенности изделия

<b>Простая установка непосредственно на вал заслонки</b>	Простая установка непосредственно на вал заслонки при помощи универсального захвата, снабжается фиксатором, предотвращающим вращение корпуса электропривода.
<b>Ручное управление</b>	Возможно ручное управление при помощи кнопки с самовозвратом (при нажатой кнопке редуктор выводится из зацепления).
<b>Настраиваемый угол поворота</b>	Угол поворота настраивается при помощи механических упоров.
<b>Высокая функциональная надежность</b>	Электропривод защищен от перегрузки, не требует конечных выключателей и останавливается автоматически при достижении конечных положений.

### Приспособления и аксессуары

<b>Электрические аксессуары</b>	Вспомогательный переключатель S...A	- S..A
	Потенциометр обратной связи P..A: 140,500, 1000, 2800, 5000 или 10000 Ом	- P..A
<b>Механические приспособления</b>	Различные приспособления (захваты, удлинители вала и т.д.)	- Z..GM..A..

### Электрическое подключение

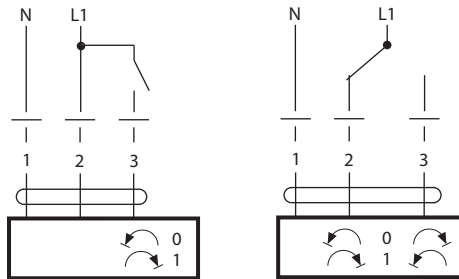
#### Схема электрических соединений

#### Примечание

- Предупреждение: 230 В!
- Возможно параллельное подключение других электроприводов с учетом мощностей.



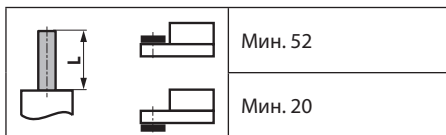
#### Направление вращения



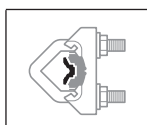


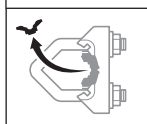


#### Цвета проводов:

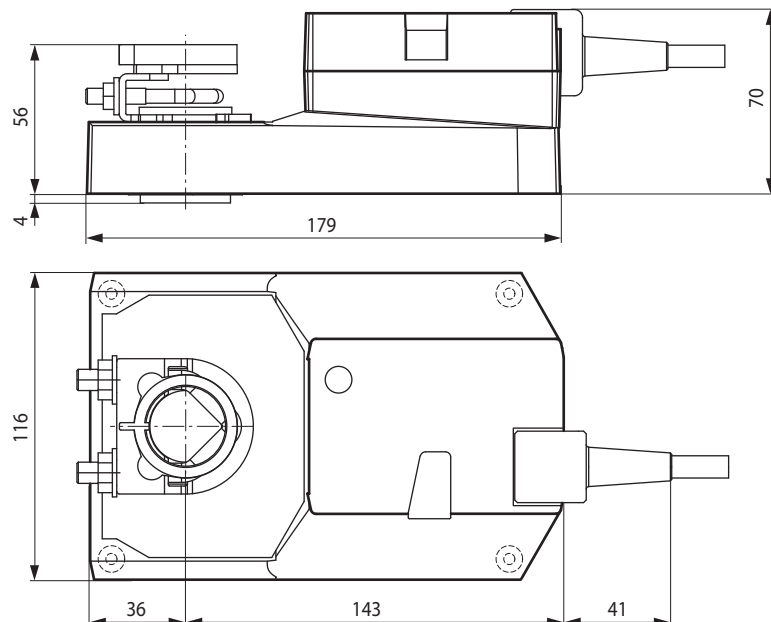
- 1 = голубой
- 2 = коричневый
- 3 = белый

### Габаритные размеры, мм



#### Вал заслонки

		
	12...22	12...18
		
	22...26.7	12...18



### Дополнительные варианты моделей приводов

		GM230A-TP
Тип управления	Откр/закр, (1-, 2-проводное)	•
Питание	230 В ~	•
Подключение	Клеммы с защитой	•

