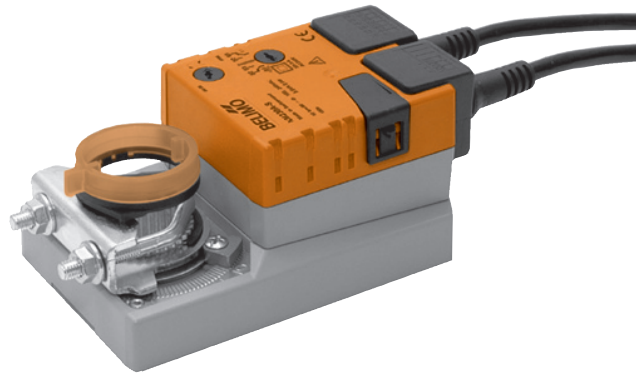


Электропривод для управления воздушными заслонками в системах вентиляции и кондиционирования воздуха зданий

- Для управления воздушными заслонками площадью приближ. до 2 м<sup>2</sup>
- Крутящий момент 10 Нм
- Номинальное напряжение 230 В~
- Управление: открыто/закрыто или трехпозиционное
- Встроенный вспомогательный переключатель (для NM230A-S)



## Технические данные

<b>Электрические параметры</b>	Номинальное напряжение	230 В~, 50/60 Гц		
	Диапазон номинального напряжения	85 ... 264 В~		
	Расчетная мощность	5,5 ВА		
	Потребляемая мощность	Во время вращения	2,5 Вт	
		В состоянии покоя	0,6 Вт	
	Вспомогательный переключатель для NM230A-S	1 однопол., 1 мА... 3 (0,5) А, 250 В~ (0 ... 100%, настраивается)		
	Соединение	Питание / управление	Кабель 1 м, 3 × 0,75 мм <sup>2</sup>	
Вспом. переключатель		Кабель 1 м, 3 × 0,75 мм <sup>2</sup> (для NM230A-S)		
<b>Функциональные данные</b>	Крутящий момент (номинальный)	Мин. 10 Нм		
	Направление вращения	Выбирается переключателем 0 (против час. стрелки) / 1 (по часам. стрелке)		
	Ручное управление	Редуктор выводится из зацепления при помощи кнопки с самовозвратом, ручная блокировка		
	Угол поворота	Макс. 95°, ограничение с двух сторон при помощи настраиваемых механических упоров		
	Время поворота	150 с / 90°		
	Уровень шума	35 дБ		
	Индикация положения	Механический указатель, съемный		
	<b>Безопасность</b>	Класс защиты	II (все изолировано)	
Степень защиты корпуса		IP54		
Температура окружающей среды		-30 ... +50 °С		
Температура хранения		-40 ... +80 °С		
Влажность окружающей среды		95% отн., не конденсир. (EN 60730-1)		
Техническое обслуживание		Не требуется		
<b>Размеры / вес</b>	Размеры	См. на след. стр.		
	Вес	770 г NM230A	850 г NM230A-S	

## Замечания по безопасности



- Не разрешается применение электропривода в областях, выходящих за рамки, указанные в спецификации, особенно на воздушных судах.
- **Внимание: напряжение 230 В~!**
- Устройство может быть вскрыто только на заводе-изготовителе. Оно не содержит частей, пригодных для ремонта или замены пользователем.
- Не разрешается удалять кабель из электропривода.
- При расчете крутящего момента необходимо учитывать данные изготовителя заслонки (площадь поперечного сечения, конструкцию, объект установки), а также условия воздушного потока.
- Устройство содержит электрические и электронные компоненты, в связи с чем недопустима утилизация вместе с бытовыми отходами. Необходимо соблюдать все действующие правила и инструкции, относящиеся к данной конкретной местности.

Особенности изделия

- Простая установка непосредственно на вал заслонки** Простая установка непосредственно на вал заслонки при помощи универсального захвата, снабжается фиксатором, предотвращающим вращение корпуса электропривода.
- Ручное управление** Возможно ручное управление при помощи кнопки с самовозвратом (при нажатой кнопке редуктор выводится из зацепления).
- Настраиваемый угол поворота** Угол поворота настраивается при помощи механических упоров.
- Высокая функциональная надежность** Электропривод защищен от перегрузки, не требует конечных выключателей и останавливается автоматически при достижении конечных положений.
- Гибкая система сигнализации** Гибкая система сигнализации с настраиваемым вспомогательным переключателем (0...100%).

Приспособления и аксессуары

<b>Электрические аксессуары</b>	Вспомогательный переключатель S...A	- S..A
	Потенциометр обратной связи P..A: 140, 500, 1000, 2800, 5000, 10000 Ом	- P..A
<b>Механические приспособления</b>	Различные приспособления (захваты, удлинители вала и т.д.)	- Z..NM..A..

Электрическое подключение

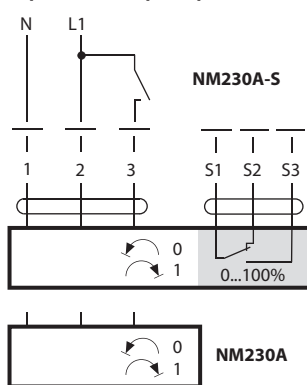
Схема подключения

Примечание

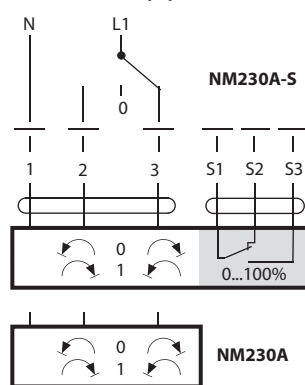
- Предупреждение: 230 В!
- Возможно параллельное подключение других электроприводов с учетом мощностей.



Управление откр./закр.



3-позиционное управление



**Цвета проводов:**  
 1 = голубой  
 2 = коричневый  
 3 = белый

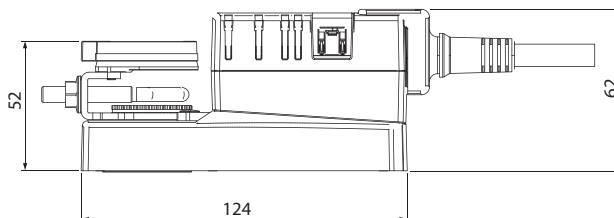
S1 = фиолетовый  
 S2 = красный  
 S3 = белый

Настройка вспомогательных переключателей см. стр. 3

Габаритные размеры, мм

Чертежи с размерами

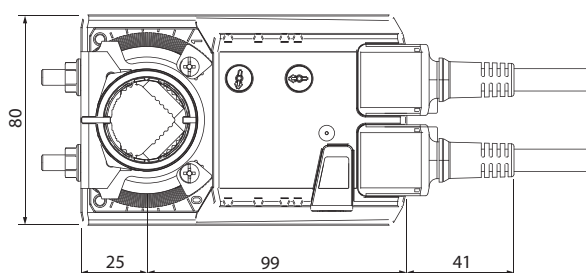
	Мин. 40
	Мин. 20



Вал заслонки

	8...26.7	≥8	≤26.7
	8...20*	≥8	≤20

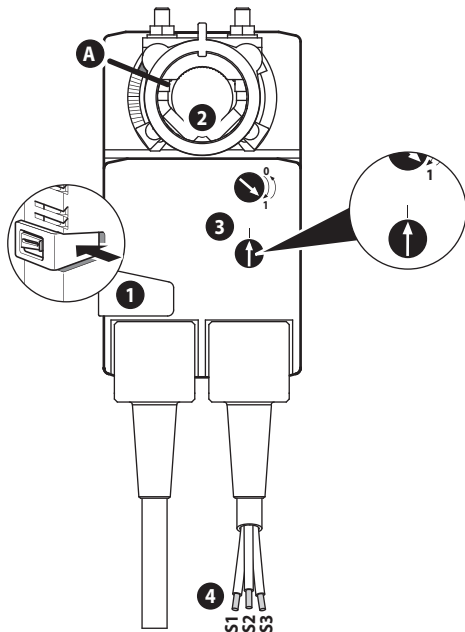
\* Опция (приспособление K-NA)



Дополнительные варианты моделей приводов

		NM230A-TP	NM230A-S-TP
Тип управления	Откр/закр. (1-, 2-проводное), 3-позиционное	•	•
Питание	230 В ~	•	•
Встроенные вспомогательные переключатели	Безпотенциальные, настраиваются 0...100%		•
	1xEPU, 1 мА...3 (0,5) А, 250 В ~		•
Время срабатывания	150 постоянное	•	•
Подключение	Клеммы с защитой	•	•

Настройка встроенных вспомогательных переключателей приводов серии LM., NM., SM...

**Настройка вспомогательного переключателя****Внимание!** Любые настройки проводятся при отключенном питании.**1 Вывести привод в режим ручного управления**

Удерживать кнопку в нажатом положении: Механический редуктор выведен из зацепления, возможно ручное управление.

**2 Универсальный захват вала заслонки**

Поворачивать универсальный захват до точки, где необходимо срабатывание вспомогательного переключателя **A**. Затем отпустить кнопку **1**.

**3 Вспомогательный переключатель**

Поворачивать поворотный регулятор пока стрелка не займет вертикальное положение.

**4 Вспомогательный переключатель**

Подключать нагрузку к контактам S1 + S2 или S1 + S3.

Если вспомогательный переключатель должен показывать противоположное положение – повернуть регулятор на 180°.

